

KURS01MALEREI

Farben sehen – Formen verstehen



Elisabeth Bereznicki, Freiburg



Ich möchte Sie zu einer Reise ins Reich der Malerei einladen – vielleicht haben Sie schon eigene Erfahrungen oder Sie wollen sich zum ersten Mal in Farben und Formen probieren.

Von mir vorbereitete Stilleben werden die Basis sein, von der aus Sie ihre eigene Bildsprache entwickeln werden.

Zuerst werden wir uns auf die Komposition konzentrieren – Konstellationen erproben – das Bild als eigenen Kosmos kennen lernen.

Dann werden Sie die Wechselwirkungen der Farben kennenlernen – wie Farben sich gegenseitig stärken – wie kalte und warme Farbe ein Bild zum Klingen bringen .

Kursgebühr
290 Euro
Schüler/Studenten
170 Euro

www.elisabeth-bereznicki.de

Bitte mitbringen: (soweit vorhanden) Acryl- u./o. Ölfarben, Leinwände, Malplatten/-kartons, Arbeitshandschuhe, Pinsel, Spachtel, Stifte, Papier ...

Maximal 10 Teilnehmer*innen

KURS02RELIEF

zwischen Bild und Skulptur



Matthias Dämpfle, Freiburg



Unser Kurs wird sich mit dem Relief auseinander-setzen, einer künstlerischen Gattung zwischen Skulptur und Bild.

Sie können eigene Vorlagen (Zeichnungen, Foto, ...) mitbringen oder Sie entwickeln ihre Ideen zeichnerisch im Kurs – dann beginnt die eigentliche Arbeit in Ton – die Umsetzung Ihrer Ideen in Fläche und Volumen – das Modellieren. Bei diesem Schaffensprozess werde ich Sie mit meiner bildhauerischen Erfahrung begleiten und unterstützen.

Ihre Werke werden wir nach ihrer Vollendung in Ton im klassischen Gussverfahren (Positiv – Negativ – Positiv) in Beton gießen – einem speziellen Beton, der die Werke wie dunkel patinierte Bronze wirken lässt.

Kursgebühr
290 Euro
Schüler/Studenten
170 Euro

www.matthias-daempfle.de

Bitte mitbringen: Eigene Modellierwerkzeuge (wenn vorhanden). Zeichenpapier/Bleistifte, Kostenpauschale für gestelltes Material: 40 Euro

Maximal 10 Teilnehmer*innen

ANMELDUNG

Bitte bis 19. Juli 2026 per E-Mail oder auf unserer Homepage anmelden. Stichwort: Kunstsommer

(Keine telefonische Anmeldung möglich!)

Eine kurzfristige Vergabe von Restplätzen ist auch danach noch möglich.

Mit der Anmeldung wird die Teilnahmegebühr in Höhe von 290 Euro (Erwachsene) bzw. 170 Euro (Schüler/Studenten) fällig. Sie ist auf eines unserer genannten Konten zu überweisen.

Bei Rücktritt bis zum **26. Juli 2026** wird die Teilnahmegebühr bis auf einen Verwaltungsbeitrag von 30% zurück erstattet. Bei Rücktritt nach dem **26. Juli 2026** erfolgt nur dann eine Rückerstattung, wenn ein/e ErsatzteilnehmerIn verbindlich angemeldet wird.

Bergfest Mittwoch, 05.08.2026
ab 17:00 Uhr (intern)

Abschlussfest Freitag, 07.08.2026
14:00 – 17:00 Uhr (öffentlich)

Arbeitszeiten 9:00 – 17:00 Uhr

INFORMATIONEN

Illenau-Werkstätten e.V.
Illenauer Allee 54
77855 Achern

Öffnungszeiten Büro

Mo und Do von 14:00 Uhr – 17:00 Uhr
sowie Mi, Di und Fr von 09:00 Uhr – 12:00 Uhr
Telefon: 07841 60 38 687
E-Mail: kunstsommer@illenau-werkstaetten.de

Ansprechpartnerin

Anna Maria Schindler-Scalisi & Team

Illenau-Werkstätten e.V.

Vereins- und Spendenkonto:

Volksbank in der Ortenau
IBAN DE69 6649 0000 0060 6763 05
BIC GENODE61OG1

Sparkassen Offenburg/Ortenau
IBAN DE82 6645 0050 0004 8529 52
BIC SOLADES1OFG

Stichwort: Illenauer Kunstsommer

www.illenau-werkstaetten.de

18. ILLENAUER KUNSTSOMMER

03. – 07. AUGUST `26

M A L E R E I
R E L I E F
H O L Z S C H N I T T
Z E I C H N E N
T O N P L A S T I K



Inkl. morgendlicher Highlights

ILLENAUWERKSTÄTTEN
www.illenau-werkstaetten.de

KURS03HOLZSCHNITT

Druckwerkstatt

KURS04ZEICHNEN

Der Zeichnung auf der Spur

KURS05TONPLASTIK

Große Köpfe in Ton

18. ILLENAUER KUNSTSOMMER

Der Illenauer Kunstsommer ist ein offener Raum für Menschen, die sich mit Neugier und Freude auf intensive künstlerische Prozesse einlassen möchten. Er richtet sich an alle, die gestalten, experimentieren, forschen und reflektieren wollen – und die Lust haben, sich in einer kleinen Gruppe auszutauschen und gemeinsam zu wachsen.

„Jeder Mensch ist ein Künstler“ (Joseph Beuys) – dieser Gedanke bildet das Herz des Illenauer Kunstsommers. Im Mittelpunkt steht der individuelle Weg: das Entdecken eigener Ausdrucksformen, das Vertrauen in die eigene Wahrnehmung und die Weiterentwicklung persönlicher Ideen.

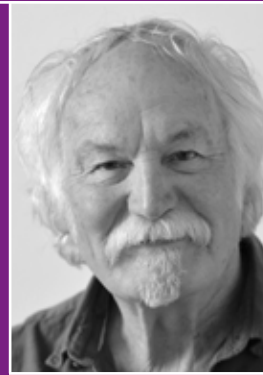
Fünf intensive Tage bieten Zeit und Raum, neue künstlerische Felder zu erkunden. Die Illenau-Werkstätten mit ihrem besonderen Ambiente schaffen dafür einen inspirierenden Rahmen. International tätige Dozent*innen begleiten Euch mit professioneller Unterstützung und wertschätzendem Feedback.

Ein gemeinsames Bergfest und die Vernissage am Freitagnachmittag bieten Gelegenheit, Erlebtes zu teilen, Ideen zu feiern und die Woche in lebendiger Gemeinschaft zu erleben.

Das Kunstsommerteam freut sich auf eine kreative Zeit mit Euch.

Ihr Kunstsommerteam:
Manfred Emmenegger-Kanzler, Florian Hofmeister, Christiane Messerschmidt & Freunde

In memoriam Franz Rothmund



Manfred Schlindwein, Gengenbach



Wir schneiden Linien, Spuren, Formen in unseren Druckstock aus weichem Holz, das sich leicht bearbeiten lässt.

Zeichen, Figuren oder gedankenlose Kritzeleien skizzieren wir direkt aufs Holz, schneiden oder reißen sie hinein. Formen werden umgewandelt, neu entdeckt. Der Zufall spielt bei diesem Prozess immer mit.

Wir drucken oder überdrucken teils in mehreren Farben. Wir drucken von Hand, das erlaubt es uns die Stärke zu variieren. So entstehen kräftige Strukturen und feine Nuancen.

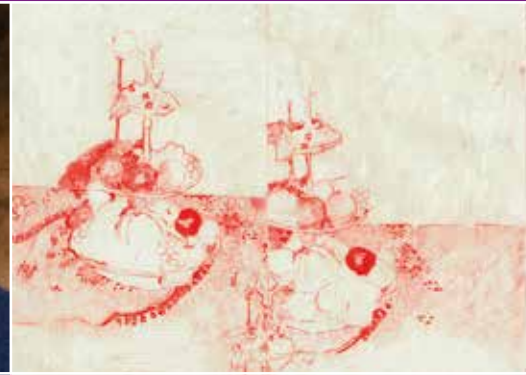
Kursgebühr
290 Euro
Schüler/Studenten
170 Euro
www.manfredschlindwein.de

Bitte mitbringen: Farbe, Holz und Werkzeug stellt der Dozent gegen einen Kostenbeitrag von ca. 25 Euro

Maximal 10 Teilnehmer*innen



Julia Kleinbeck, Karlsruhe



Durch verschiedene Impulsübungen wollen wir der Zeichnung und ihren vielfältigen Ausdrucksmöglichkeiten auf die Spur kommen. Dabei wollen wir uns unterschiedliche Motive im Innen und Außen vornehmen und uns über die zahlreichen Variationsmöglichkeiten im Zusammenspiel von Linie und Fläche austauschen und uns auf die Suche nach individuellen Umsetzungsmöglichkeiten machen. Diese Zeichenreise ist durch die Freude am Experiment geprägt und soll den Einstieg in einen sehr persönlichen Zeichenprozess ermöglichen. Lasst euch überraschen wie in dieser Sommerwoche die Zeichnungen Stück für Stück zu einer kleinen Serie zusammenwachsen und lasst euch in diesem Prozess persönlich begleiten.

www.juliakleinbeck.com
Kursgebühr
290 Euro
Schüler/Studenten
170 Euro
 **juliakleinbeck**

Bitte mitbringen: Bleistifte in unterschiedlichen Stärken, Lieblingsstifte, ...
Eine Materialliste wird den Teilnehmern zugeschickt.

Maximal 10 Teilnehmer*innen



Kassandra Becker, Karlsruhe



In diesem Workshop wird groß modelliert. Gemeinsam tauchen wir in die Anatomie des Kopfes und die Proportionen des Gesichts ein. An Beispielen im Atelier zeige ich, wie Augen, Nase, Mund und Ohren plastisch aufgebaut, reduziert und abstrahiert werden können. Gearbeitet wird mit feinem weißem Ton auf einem stabilen Gerüst aus Metall und Papier.

Schritt für Schritt entstehen aus einfachen Formen lebendige Köpfe durch Aufbauen, Reduzieren und spielerisches Verfeinern. Kopfhaltung, Mimik und Ausdruck verleihen jeder Arbeit ihren eigenen Charakter. Die Köpfe können für den Brand vorbereitet oder direkt mitgenommen werden. Der Workshop ist für Anfängerinnen und erfahrene Modelliererinnen geeignet.

www.kassandrabecker.de
Kursgebühr
290 Euro
Schüler/Studenten
170 Euro

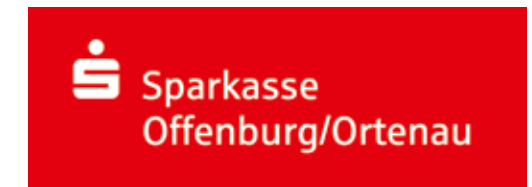
Bitte mitbringen: Bleistifte in unterschiedlichen Stärken, Skizzenbuch (min. DIN A5)
Eine Materialliste wird den Teilnehmern zugeschickt.

Maximal 10 Teilnehmer*innen



Illenau-Werkstätten e.V.
Illenauer Allee 54
77855 Achern

Sponsoren



Design & Produktion:



www.hofmeister-hiestand.de

www.kunstsommer.illenau-werkstaetten.de

